

No.19

5LDK (サービスルーム、DEN含む) + ステップストレージ + ウォークインクローゼット

敷地面積
125.49㎡ (約37.96坪)

延床面積
101.02㎡ (約30.55坪)

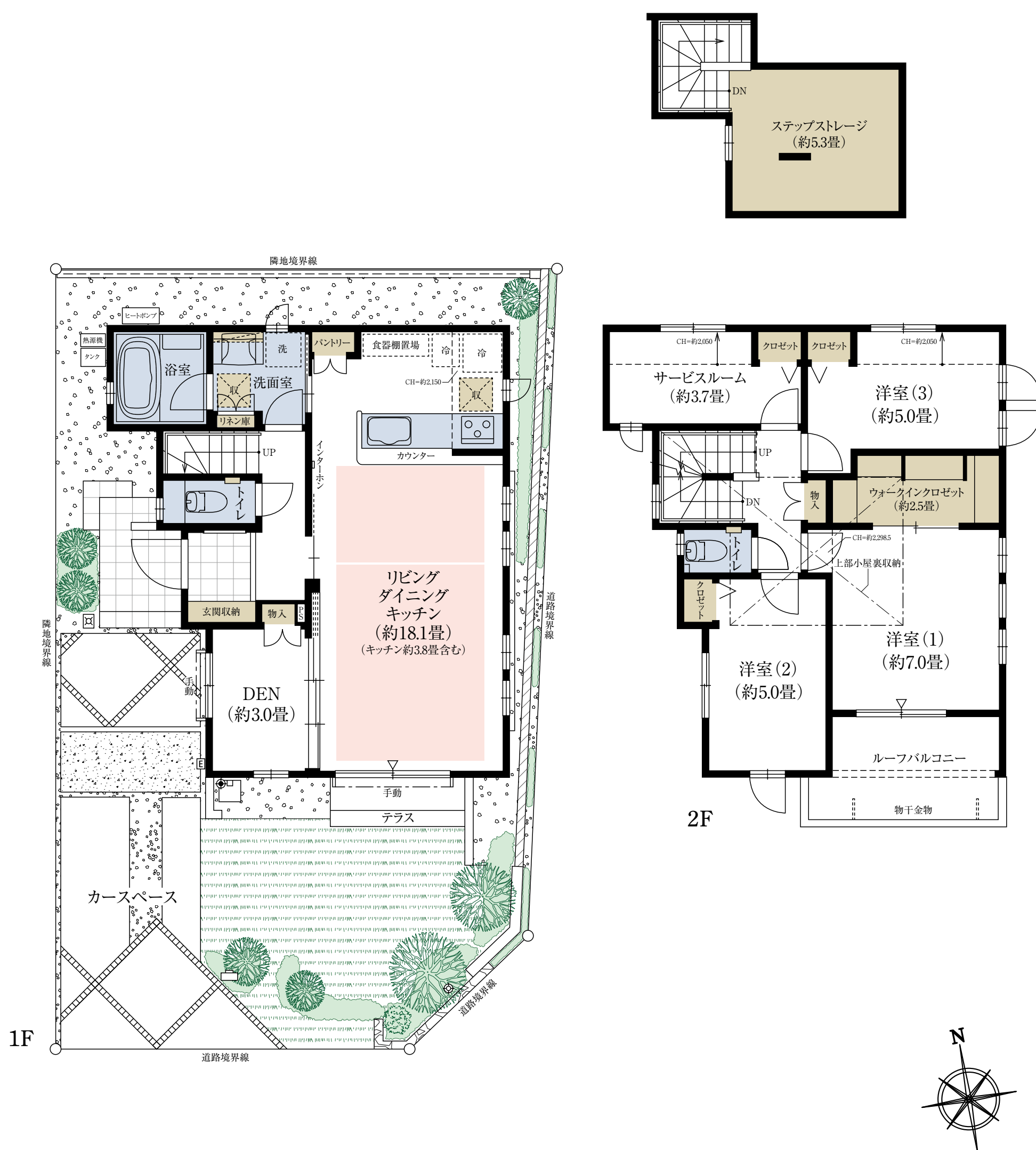
□合計収納畳数：約11.9畳 □1階床面積：50.51㎡ □2階床面積：50.51㎡

2方向道路から陽光を享受する
南東角地の開放感

南側の開放感を享受する
芝生のガーデンスペース

仕事や趣味の空間として多彩に使える
約3.7畳のサービスルーム

固定階段で荷物が出し入れしやすい
約5.3畳のステップストレージ



■ 収納 ■ 床暖房 ■ 水まわり

※施工等の関係で変更になる場合がございます。詳しくは施工図等でご確認ください。※外構の石、タイル等はおおよその施工範囲を示したものです。※坪数と畳数は約表記です。
※DEN=書斎 ※ステップストレージ=固定階段付小屋裏収納

「ファインコート横浜立場ステーションコンフォート」インフォメーションデスク

0120-321-441

□営業時間/土・日・祝 10:00~17:00
月・金曜日 11:00~17:00
□定休日/火・水・木曜日 (祝日は営業)