

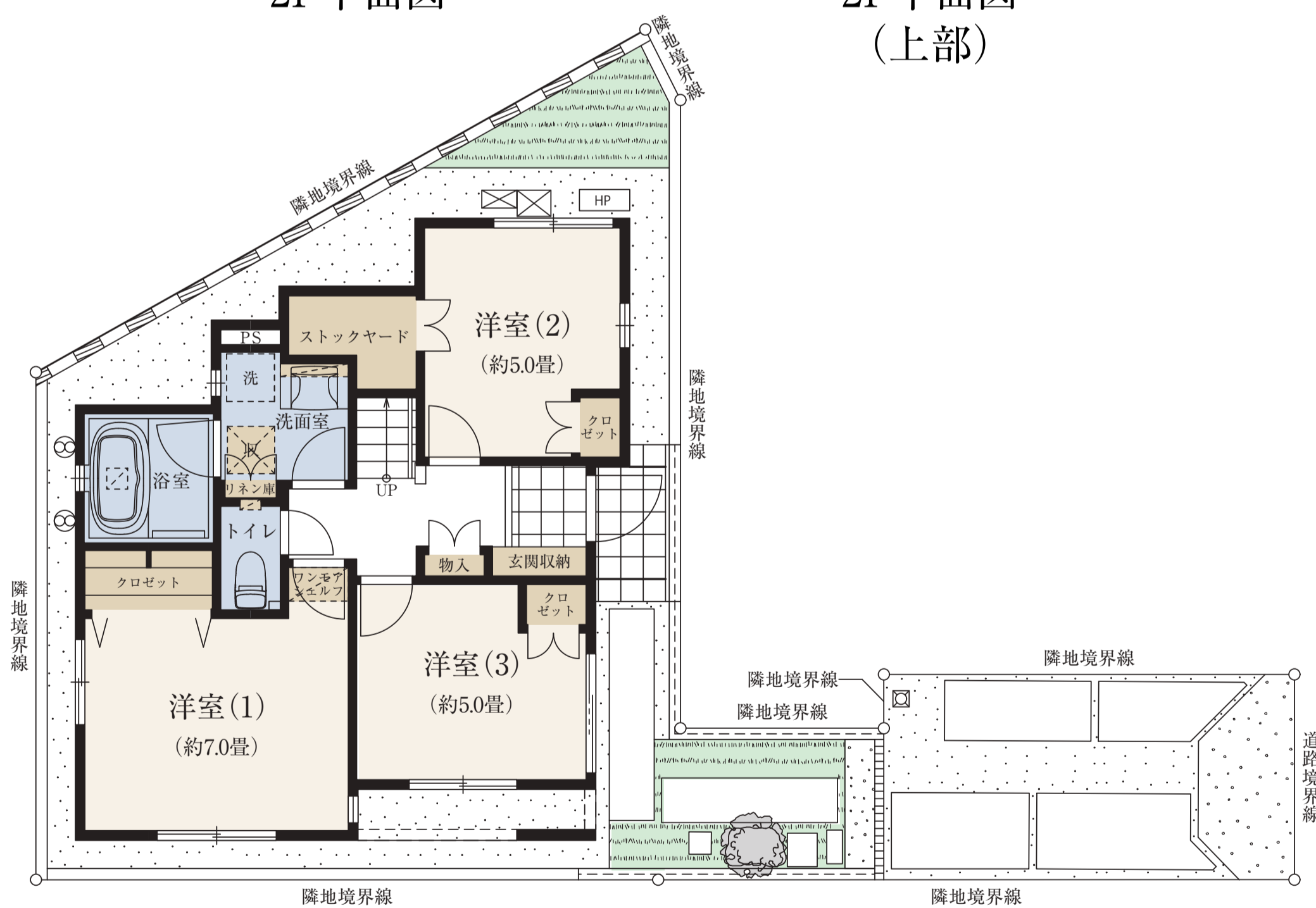
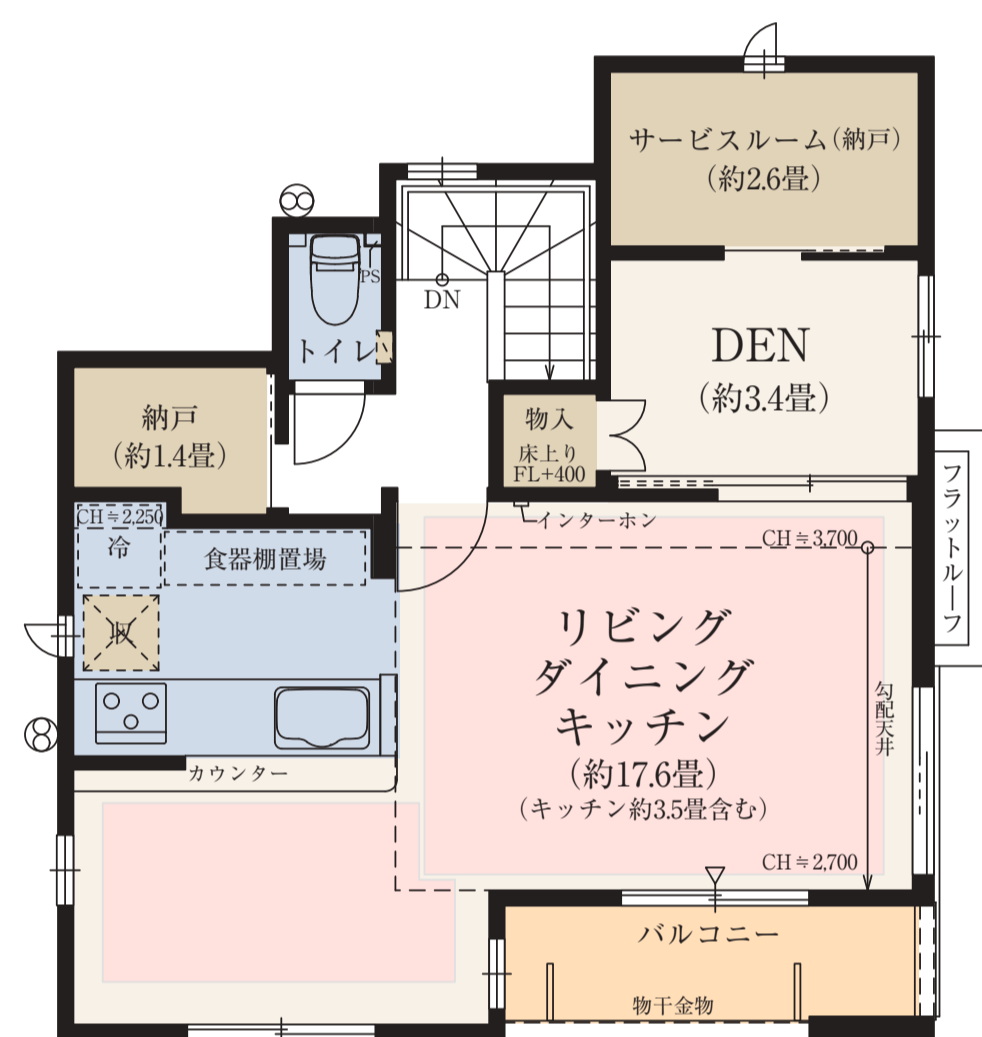
No.9

4LDK (DEN含む)+サービスルーム(納戸)  
+納戸+ストックヤード

敷地面積  
100.04㎡ (約30.26坪)

延床面積  
99.88㎡ (約30.21坪)

勾配高天井が開放感を演出するリビングや  
ゆとりある納戸を備えた多目的に使えるDENが  
魅力の2階高天井リビング邸。



■ 収納 ■ 水廻り ■ 床暖房

※DEN=書斎  
※掲載の図面は施工等の関係で変更になる場合がございます。詳しくは設計図書等でご確認ください。※外構の石、タイル等はおおよその施工範囲を示したものです。  
※LDK畳数は、キッチン畳数約3.5畳を含みます。

「ファインコート志木ブライタアベニュー」インフォメーションデスク

0120-31-8832

営業時間 / [平日] 11:00~17:00 [土・日・祝] 10:00~17:00  
定休日 / 火・水・木曜日